


to  BETON

since 2010



## CONTENTS

### SPIS TREŚCI

- 2 **Modern minimalism**  
Nowoczesny minimalizm
- 6 **Concrete plates**  
Betonowe płyty
- 16 **Colours of concrete plates**  
Kolorystyka płyt betonowych
- 19 **Dimensions of concrete plates**  
Wymiary płyt betonowych
- 25 **Shuttering panels**  
Płyty szalunkowe
- 29 **Concrete floorings**  
Posadzki betonowe
- 34 **Concrete worktops**  
Blaty betonowe
- 41 **Fastening systems**  
Systemy montażowe
- 51 **Terrace plates**  
Płyty tarasowe

## MODERN **MINIMALISM**

Architectural concrete is a material allowing to obtain a rough beauty effect. Industrial, modern, stylish, timeless, and unusually fictile at the same time. Allows to obtain some unconventional forms. Concrete stands for contemporary dimension of chic.

Ascetic, diverse, magnetizing with its minimalism  
**toBETON**





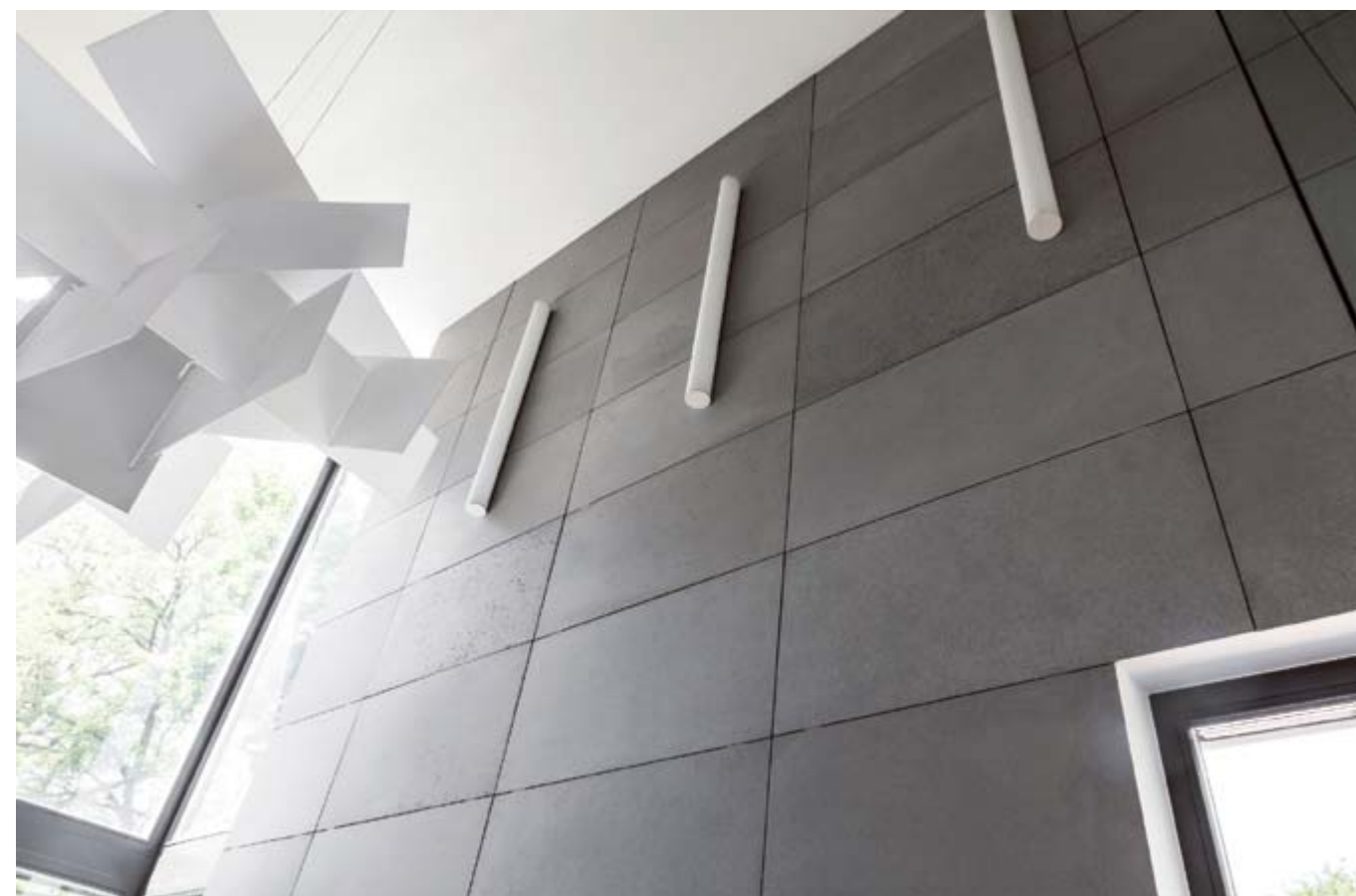
## NOWOCZESNY **MINIMALIZM**

Beton architektoniczny to materiał, który pozwala na osiągnięcie efektu surowego piękna. Industrialny, nowoczesny, stylowy a zarazem niezwykle plastyczny umożliwia uzyskanie niekonwencjonalnych i zaskakujących form.

Beton to współczesny wymiar elegancji.

Ascetyczny, różnorodny, urzekający ponadczasowym minimalizmem.

**toBETON**



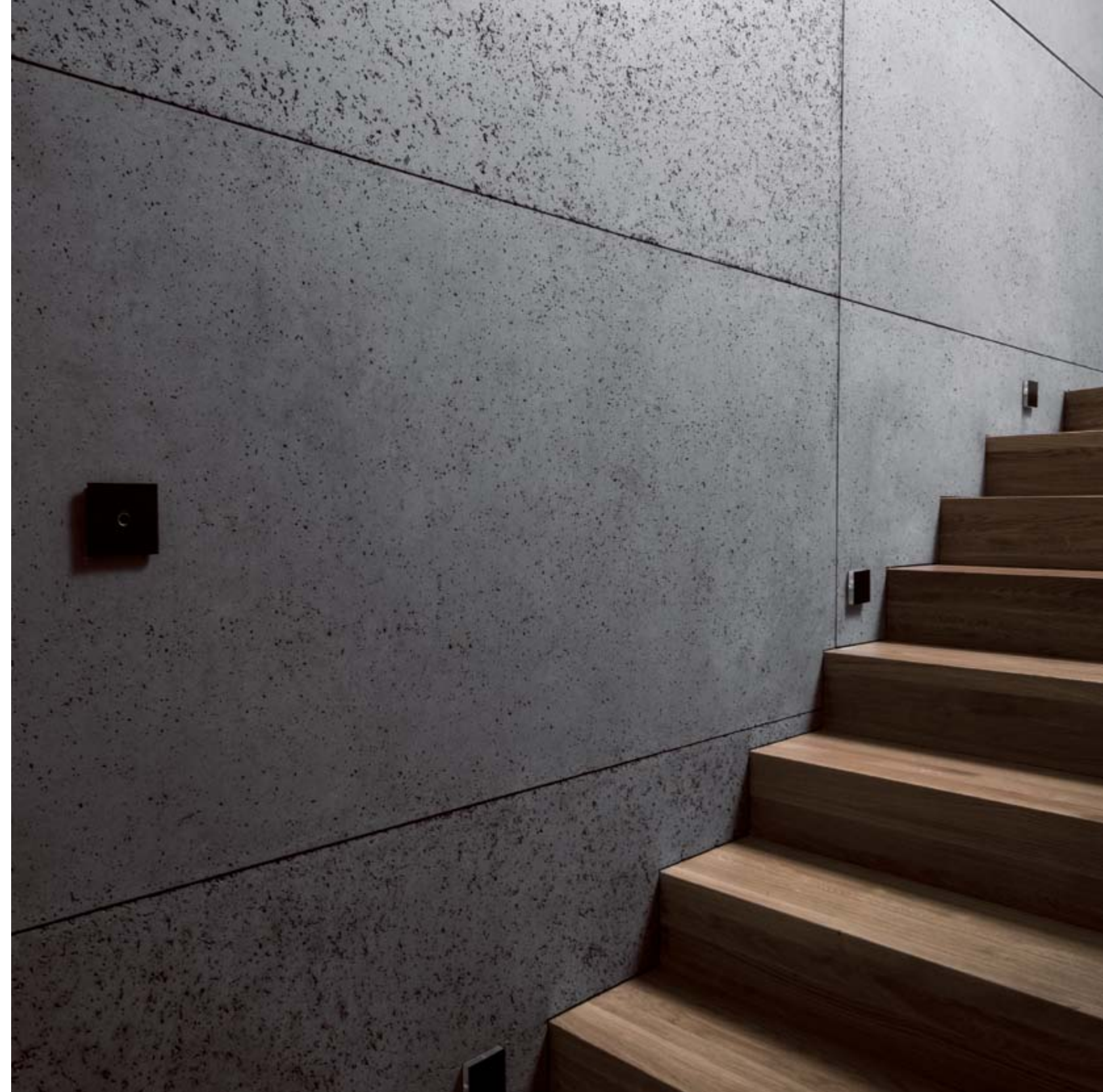


## CONCRETE PLATES

Concrete plates are unconventional and nontrivial decoration of any interior. They are a symbol of contemporary industrial style – rough and overwhelmingly refined.

Modular decorative concrete plates are used for wall facing. They give modern expression to the space.

Diversity of textures of **toBETON** plates, from silky smooth finish to rough porous surfaces and their wide range of colours stand for minimalistic elegance, perfectly in line with the latest fashion solutions of contemporary architecture and design.



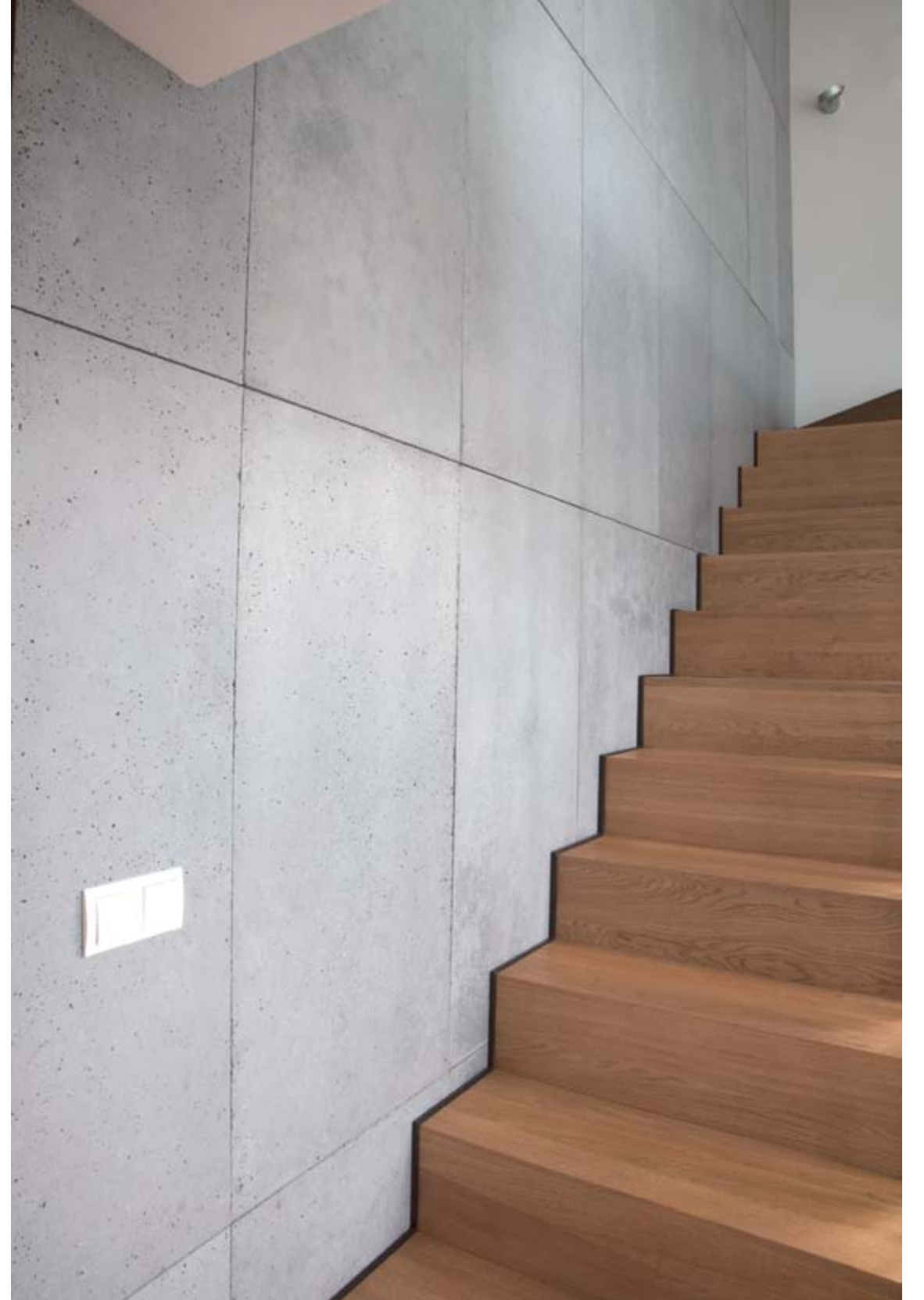
## BETONOWE PŁYTY

Płyty betonowe to niekonwencjonalna i niebanalna dekoracja dla każdego wnętrza. Są one symbolem współczesnego stylu industrialnego – surowego i niezwykle wyrafinowanego.

Modułowe płyty betonowe dekoracyjne stosowane są jako okładzina ścian, nadająca przestrzeni nowoczesnego wyrazu.

Różnorodność struktury płyt **toBETON**, oscylująca między gładkością powierzchni a porowatością oraz ich bogata gama kolorystyczna to minimalistyczna elegancja wpisująca się w najmodniejsze rozwiązania współczesnej architektury oraz designu.



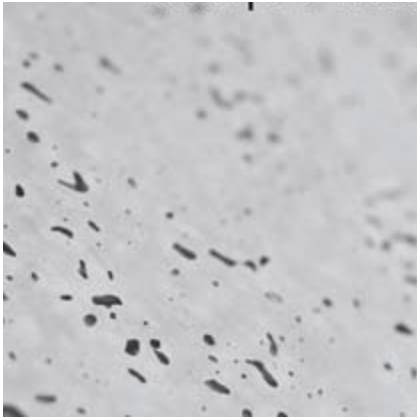








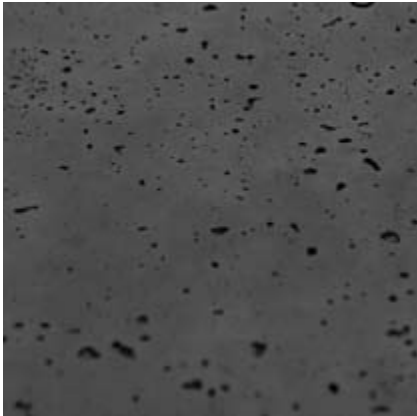
**COLOURS** OF CONCRETE PLATES  
**KOLORYSTYKA** PŁYT BETONOWYCH



antique white



concrete gray

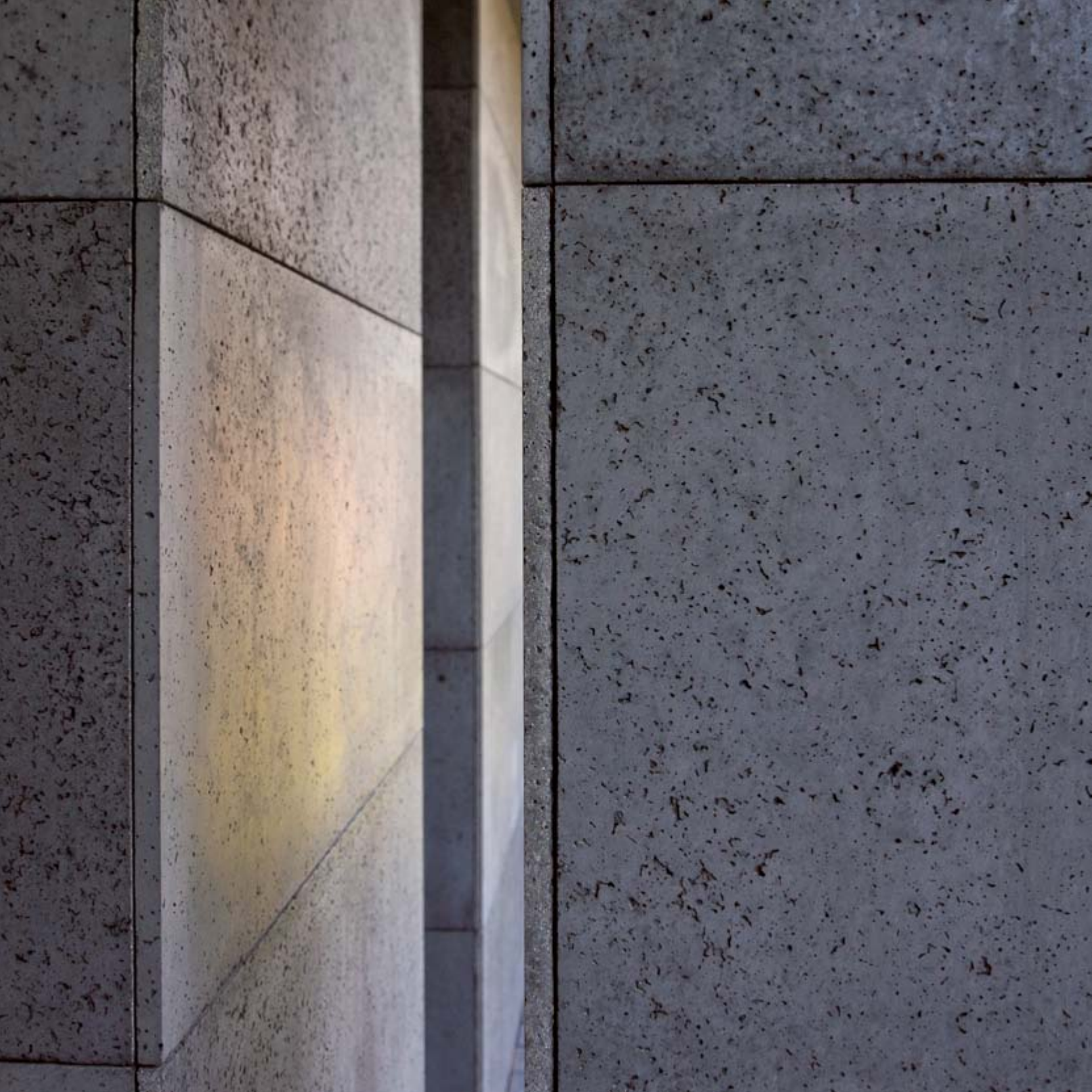


shadow gray

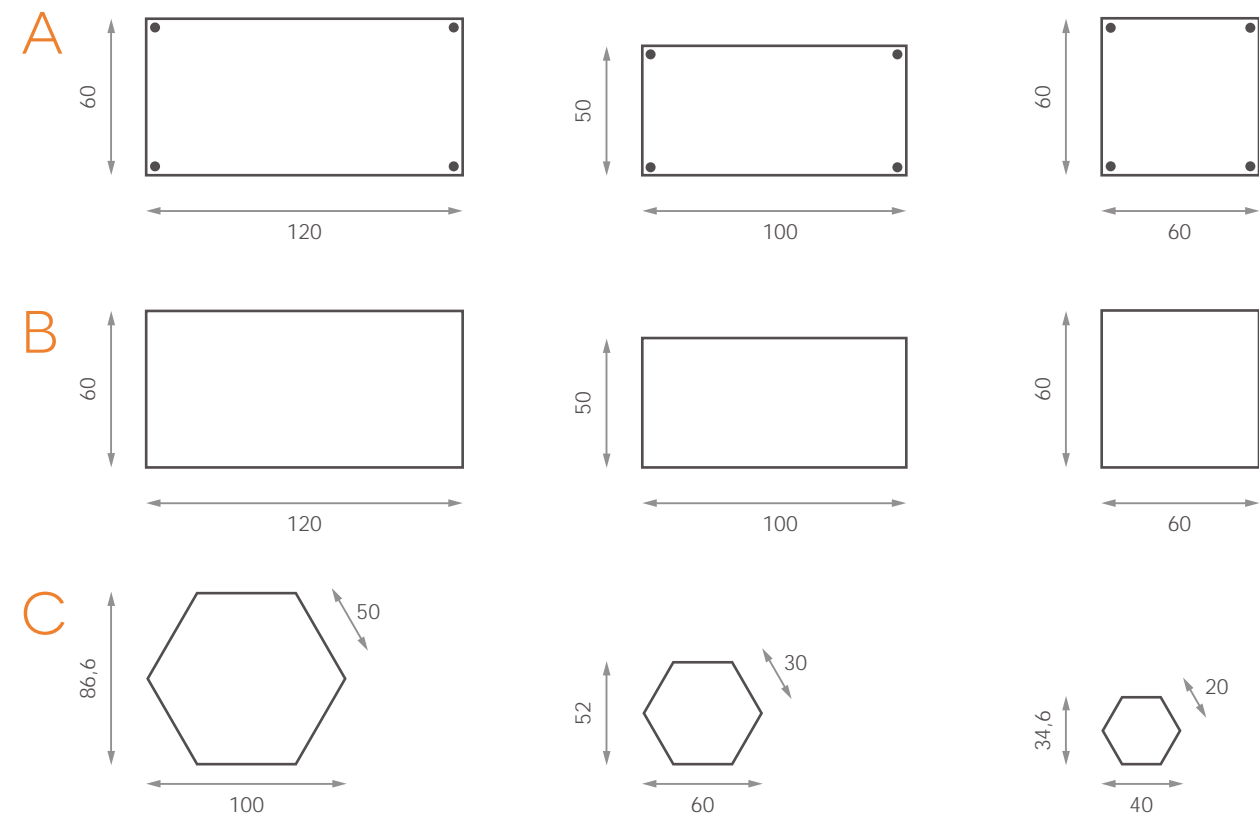


graphite





## DIMENSIONS OF CONCRETE PLATES WYMIARY PŁYT BETONOWYCH



Dimensions below are shown in centimeters. toBETON offers also plates of non-standard dimensions. For more detailed information please contact us by mail or phone

Wymiary w centymetrach. Firma toBETON wykonuje także płyty o niestandardowych wymiarach. W celu uzyskania szczegółowych informacji prosimy o kontakt mailowy lub telefoniczny

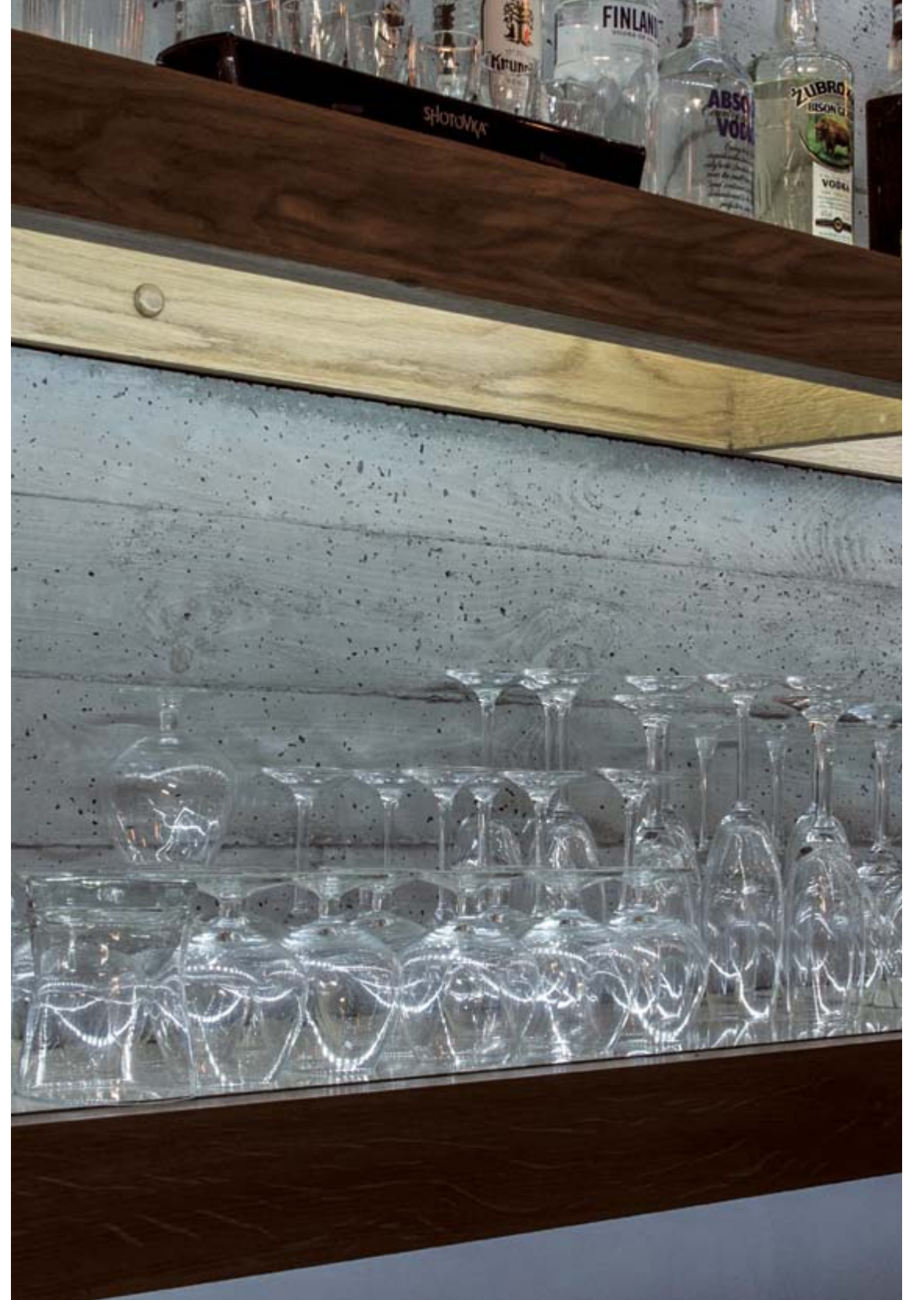






Shuttering panels with wood plank stamp available upon special order.

Płyty szalunkowe z odciskiem deski drewnianej, wykonywane na specjalne zamówienie.





## CONCRETE FLOORINGS

Perfectly smooth, mirror-like, capturing the attention with its aesthetics. Concrete floorings create new dimension of conservative elegance. Durable, wear and mechanical damage resistant. Their quality is guaranteed for many years to come. Concrete floorings fit in perfectly with modern, industrial spaces and the elements of rough wood, metal and glass.

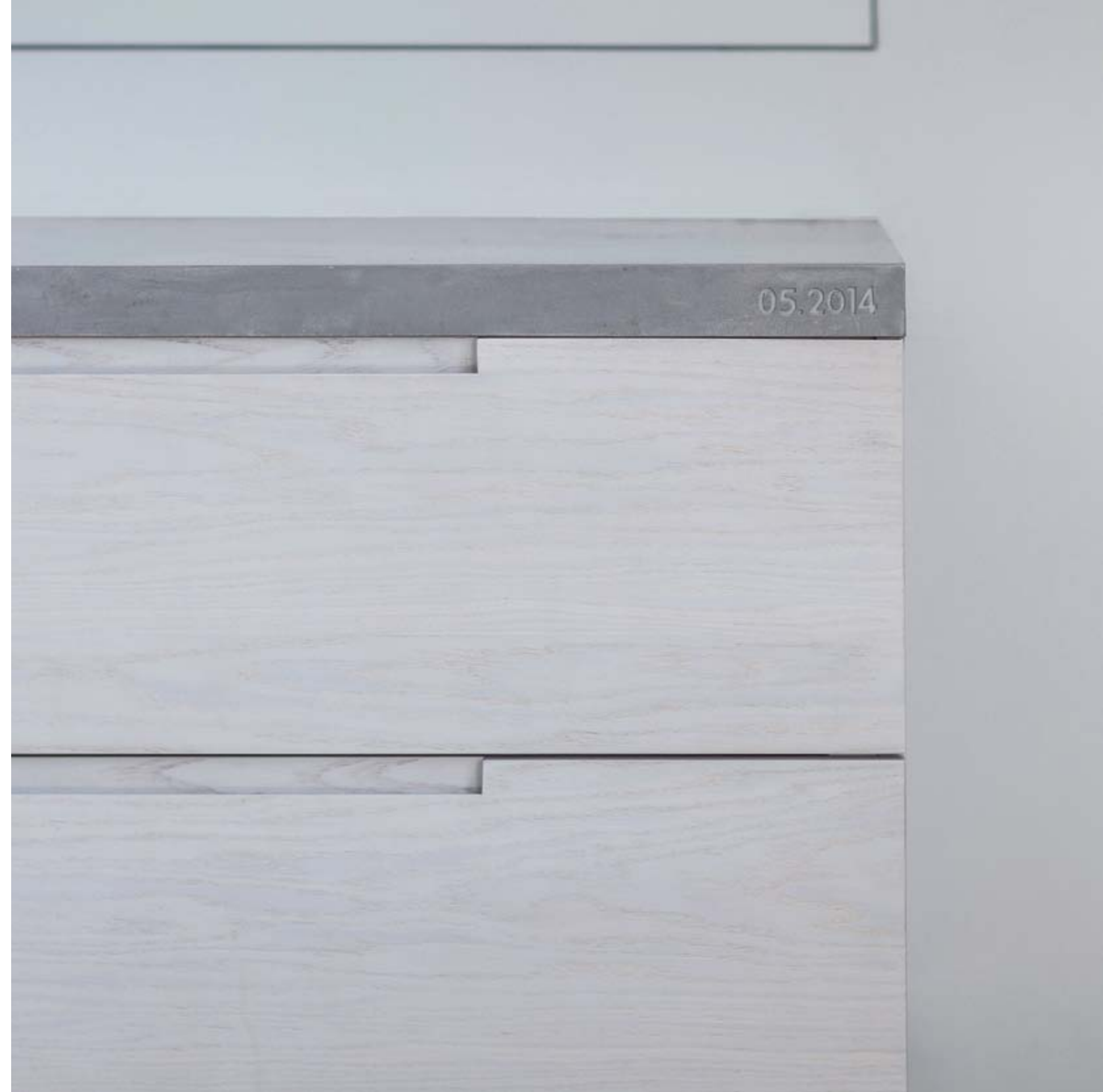
## POSADZKI BETONOWE

Idealnie gładkie, niczym lustrzane, przyciągające uwagę swą estetyką. Posadzki betonowe to nowy wymiar zachowawczej elegancji. Wytrzymałe, odporne na ścieranie oraz uszkodzenia mechaniczne. Stanowią gwarancję wieloletniej jakości. Posadzki betonowe doskonale komponują się z nowoczesnymi, industrialnymi przestrzeniami oraz elementami surowego drewna, metalu i szkła.









## CONCRETE **WORKTOPS**

Concrete worktops are functional and extraordinary decoration of every space. Waterproof, durable and wear resistant, concrete worktops have introduced the innovative solutions into the modern architecture and interior design. Thanks to professional impregnation they fashionably supplement every kitchen, table or island.

Their wide colour range additionally enhances the interior arrangement possibilities. **toBETON**'s offer includes full range of grey, graphite and white tones.



## BLATY BETONOWE

Blaty betonowe to funkcjonalna i oryginalna ozdoba dla każdej przestrzeni. Wodoodporne, wytrzymałe na uszkodzenia, odporne także na ścieranie. Dzięki profesjonalnej impregnacji stanowią modne uzupełnienie każdej kuchni, stołu lub wyspy.

Blaty betonowe są innowacyjnym rozwiązaniem w sferze nowoczesnej architektury i dekoracji wnętrz. Dodatkowo, możliwości aranżacyjne poszerza ich bogaty wachlarz kolorystyczny. W ofercie firmy **toBETON** proponujemy pełną gamę odcieni szarości, grafitu oraz bieli.







## **FASTENING** SYSTEMS SYSTEMY **MONTAŻOWE**

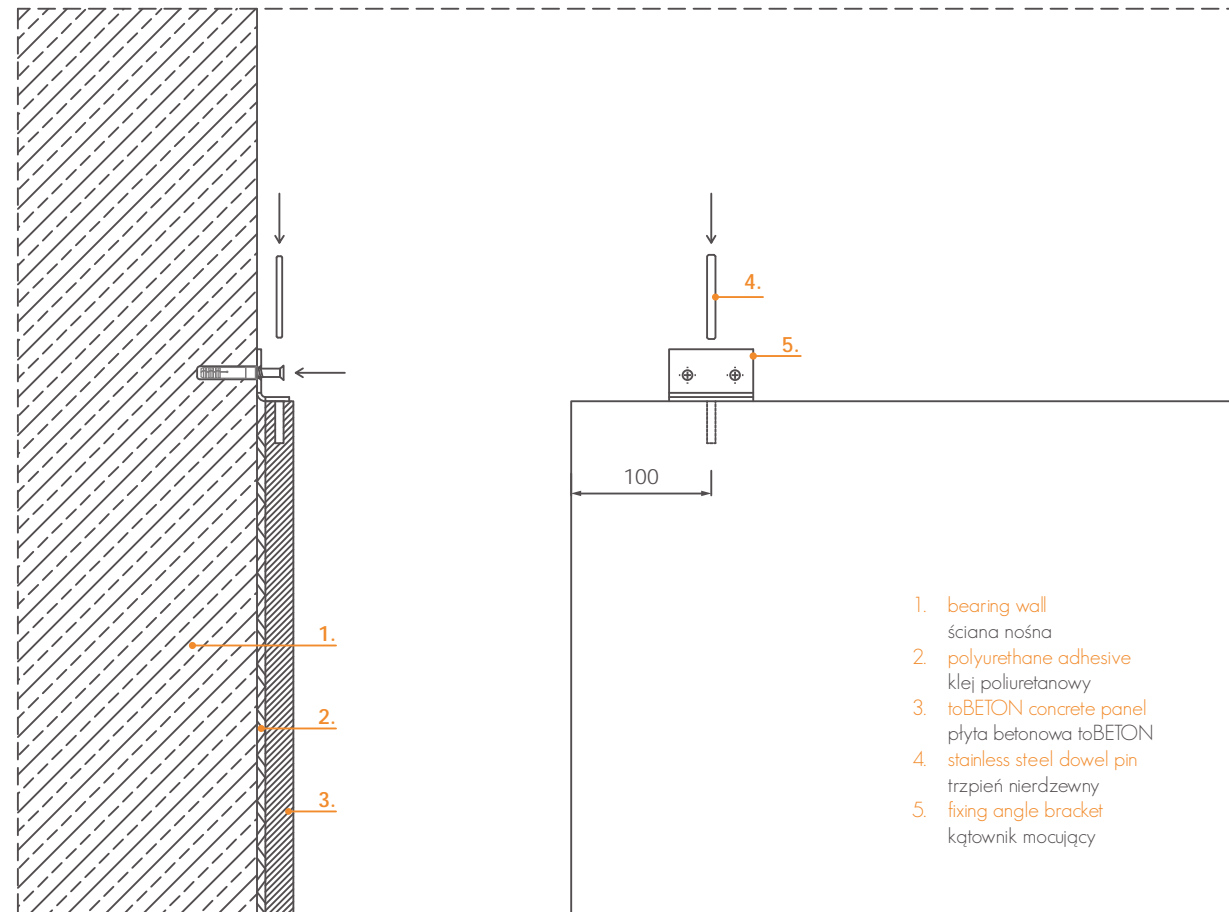
We present ready solutions allowing to fasten our concrete panels. Both simplicity and versatility of the fastening systems offered make the installation possible on all types of surfaces.

We offer one-year warranty on installation of panels in accordance with the technologies proposed.

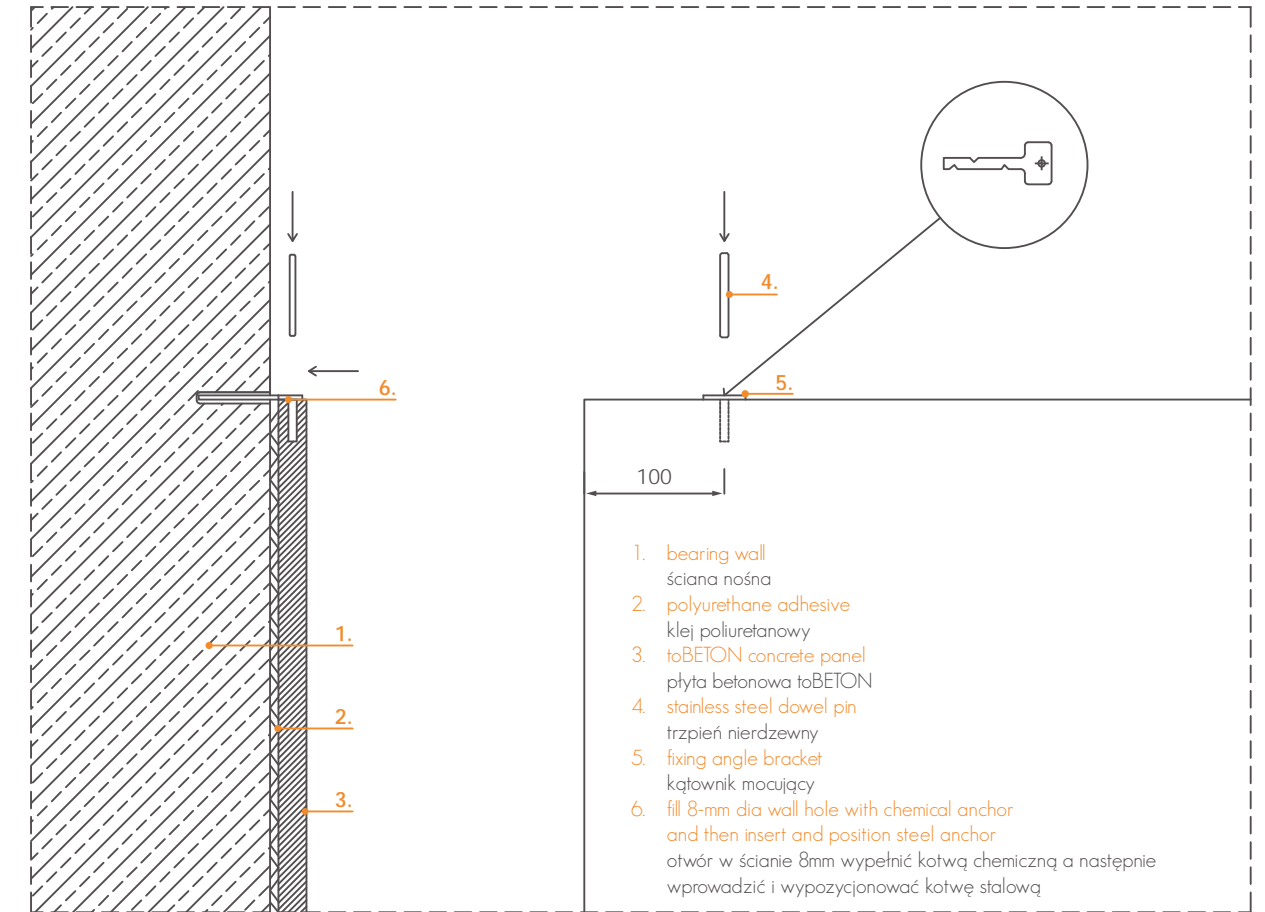
Przedstawiamy gotowe rozwiązania, pozwalające zamocować nasze płyty betonowe. Prostota i uniwersalność proponowanych systemów montażu sprawiają, że jest on możliwy na każdego rodzaju nawierzchni.

Montaż zrealizowany według proponowanych technologii objęty jest roczną gwarancją.

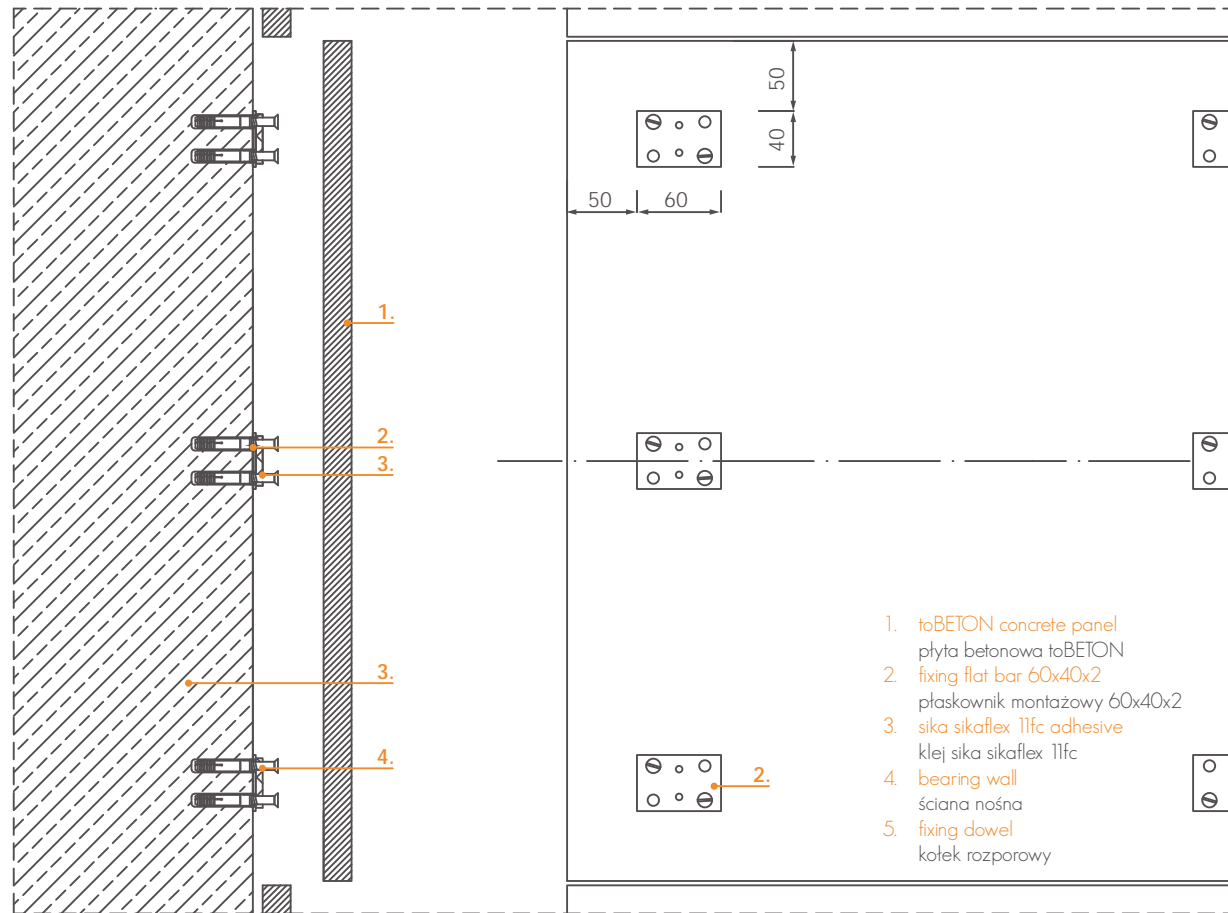
## A1 SYSTEM (HIDDEN) // SYSTEM A1 (UKRYTY)



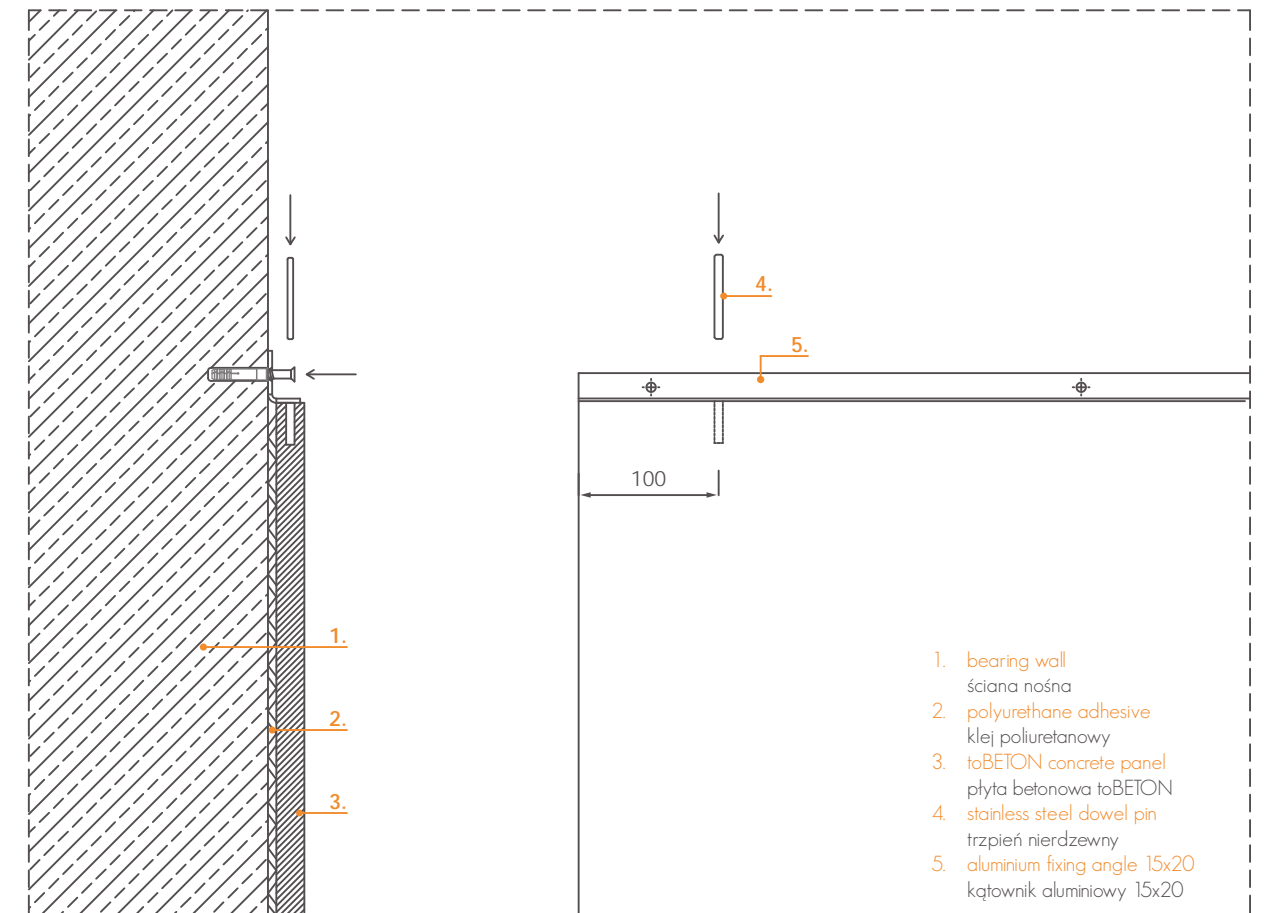
## A1.1 SYSTEM (HIDDEN) // SYSTEM A1.1 (UKRYTY)



## A1.1 SYSTEM (HIDDEN) // SYSTEM A1.1 (UKRYTY)

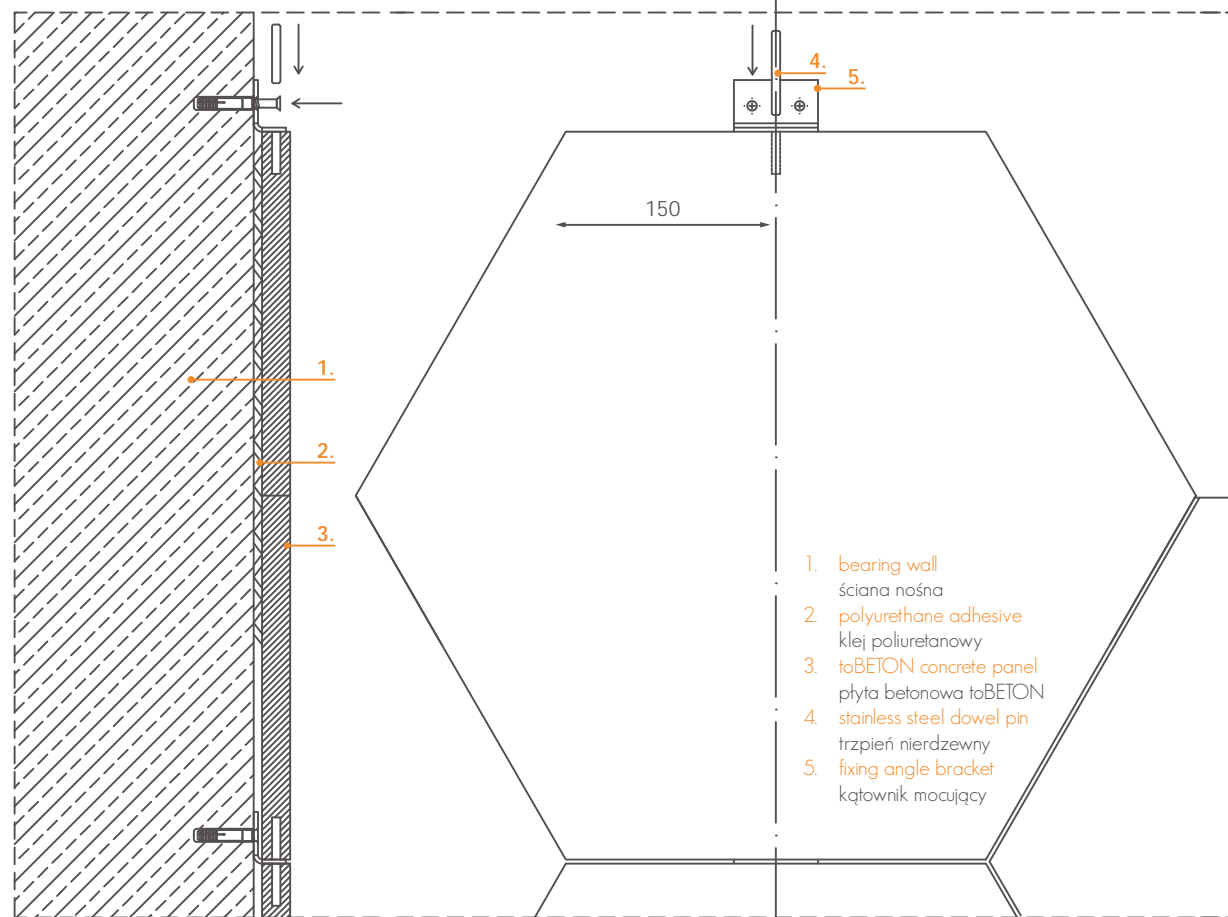


## A2 SYSTEM (HIDDEN) // SYSTEM A2 (UKRYTY)

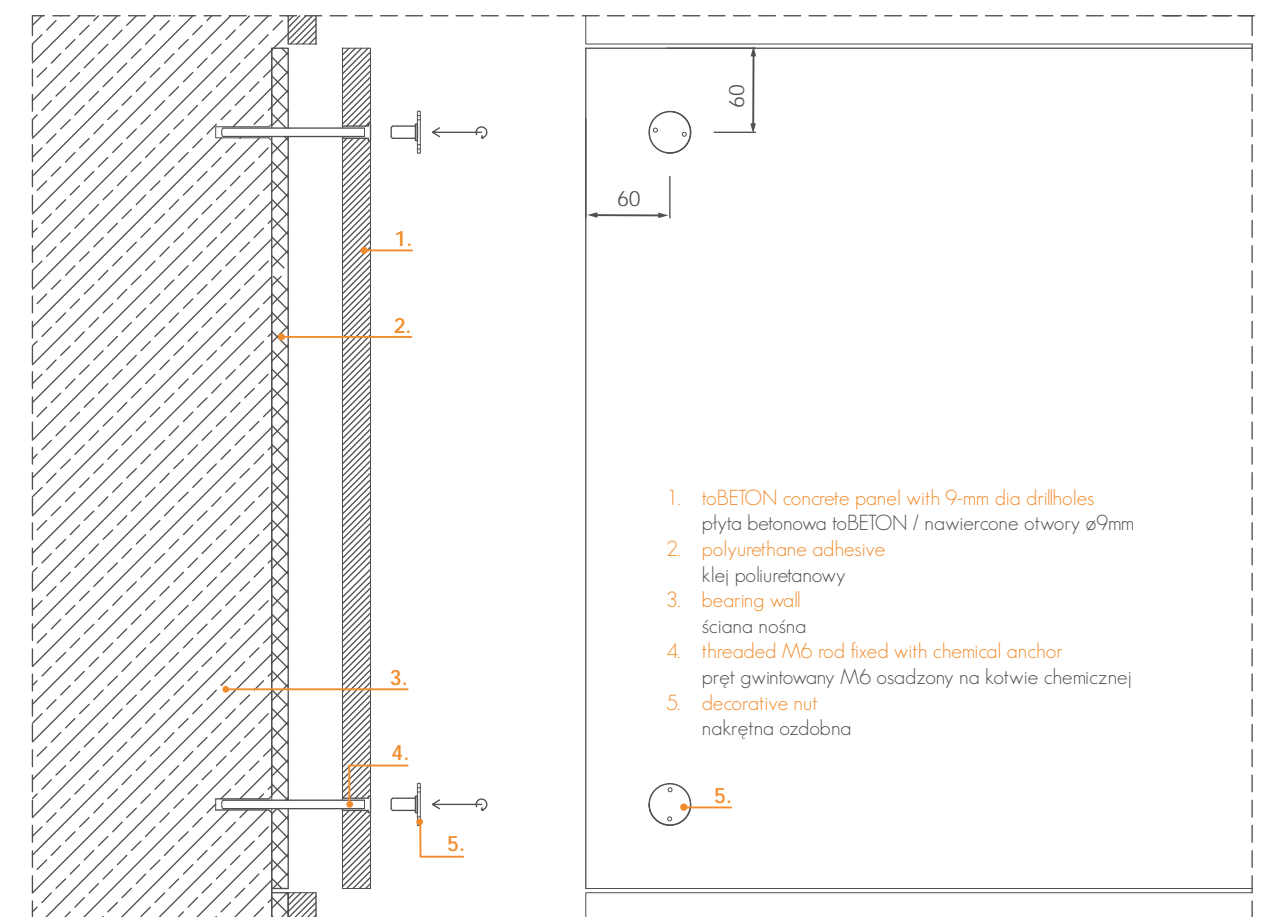


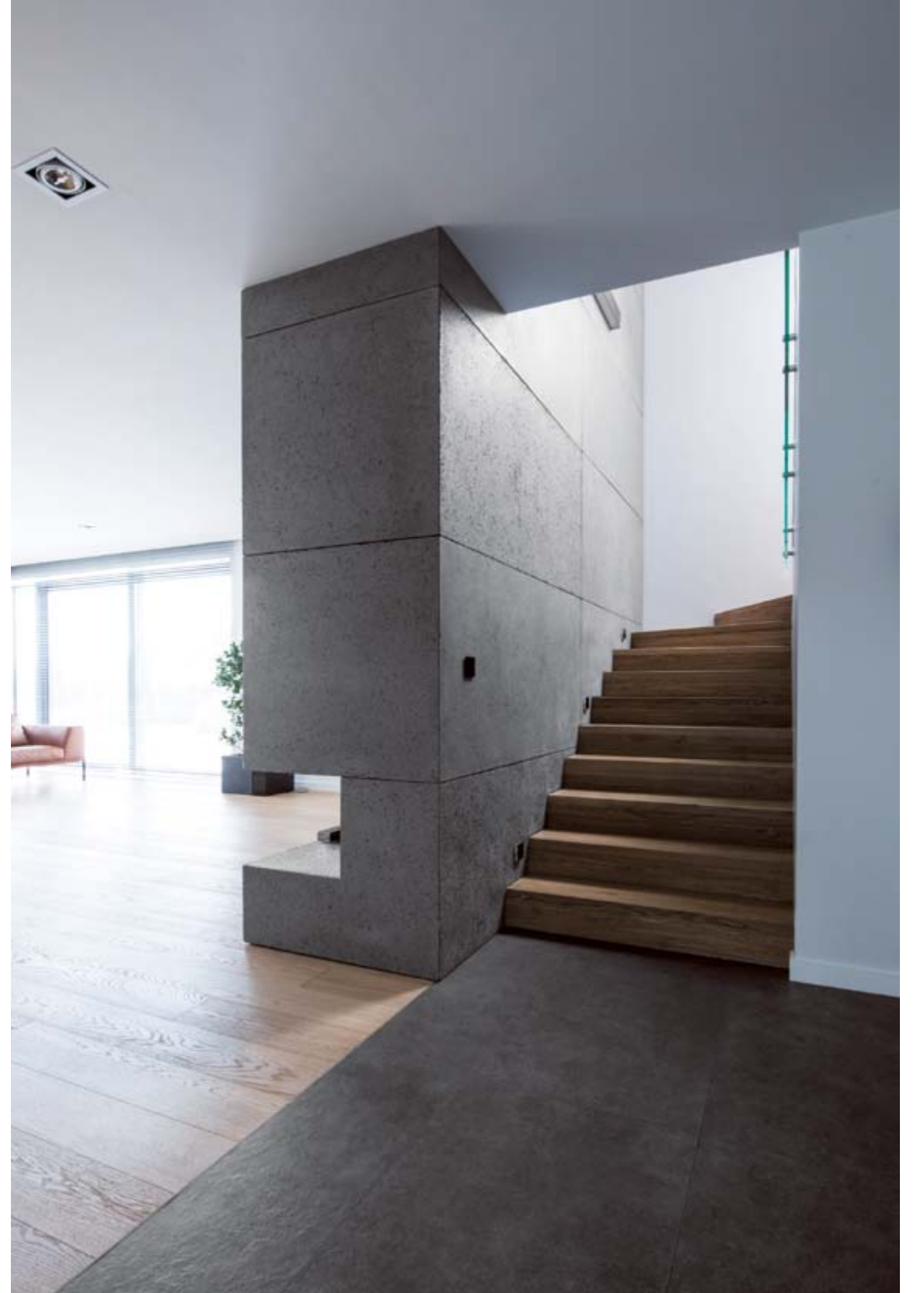


## A2.1 SYSTEM (HIDDEN) // SYSTEM A2.1 (UKRYTY)



## B1 SYSTEM (DECORATIVE STAINLESS STEEL BOLTS) // SYSTEM B1 (DEKORACYJNE PŁYTY NIERDZEWNE)







## TERRACE PLATES

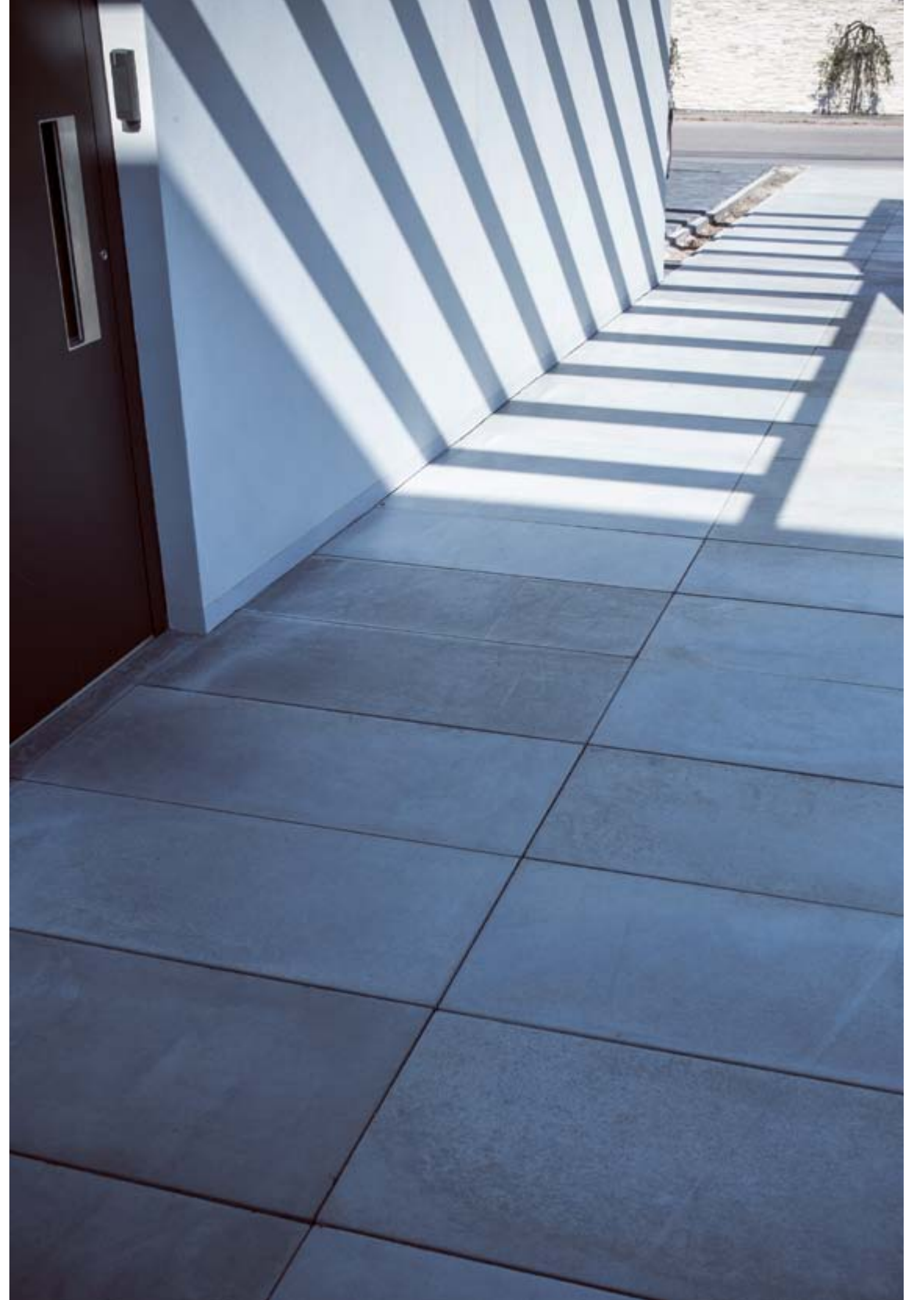
Raw beauty and modern style combined with the highest durability. Elegance and functionality of concrete slabs harmonize wonderfully with green spaces, both private and public. **toBETON** plates are perfect for terraces, patios, balconies, gardens and park alleys.

Thanks to patented eleCRETE® mixture, the concrete plates show top resistance to the most demanding atmospheric conditions, chemical factors and mechanical damages. We provide terrace plates of any size, color and shape according to the customer's request.

## PLYTY TARASOWE

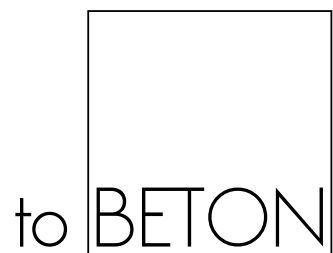
Łączą surowe piękno i nowoczesny styl z najwyższą wytrzymałością. Estetyka i funkcjonalność betonu harmonizuje z zielenią zarówno w przestrzeniach prywatnych jak i miejskich. Płyty tarasowe **toBETON** doskonale sprawdzają się na tarasach, patiach, balkonach oraz alejkach parkowych i ogrodowych.

Dzięki zastosowaniu zastrzeżonej mieszanki eleCRETE płyty wykazują odporność na najtrudniejsze warunki atmosferyczne, czynniki chemiczne i uszkodzenia mechaniczne. Oferujemy płyty o wymiarach i kształtach dopasowanych do indywidualnych wymagań każdego projektu.









ul. Wrocławska 48  
30-011 Kraków  
506 099 922  
[mailtobeton@gmail.com](mailto:mailtobeton@gmail.com)  
[www.toBETON.eu](http://www.toBETON.eu)  
[facebook.com/toBETON](https://facebook.com/toBETON)